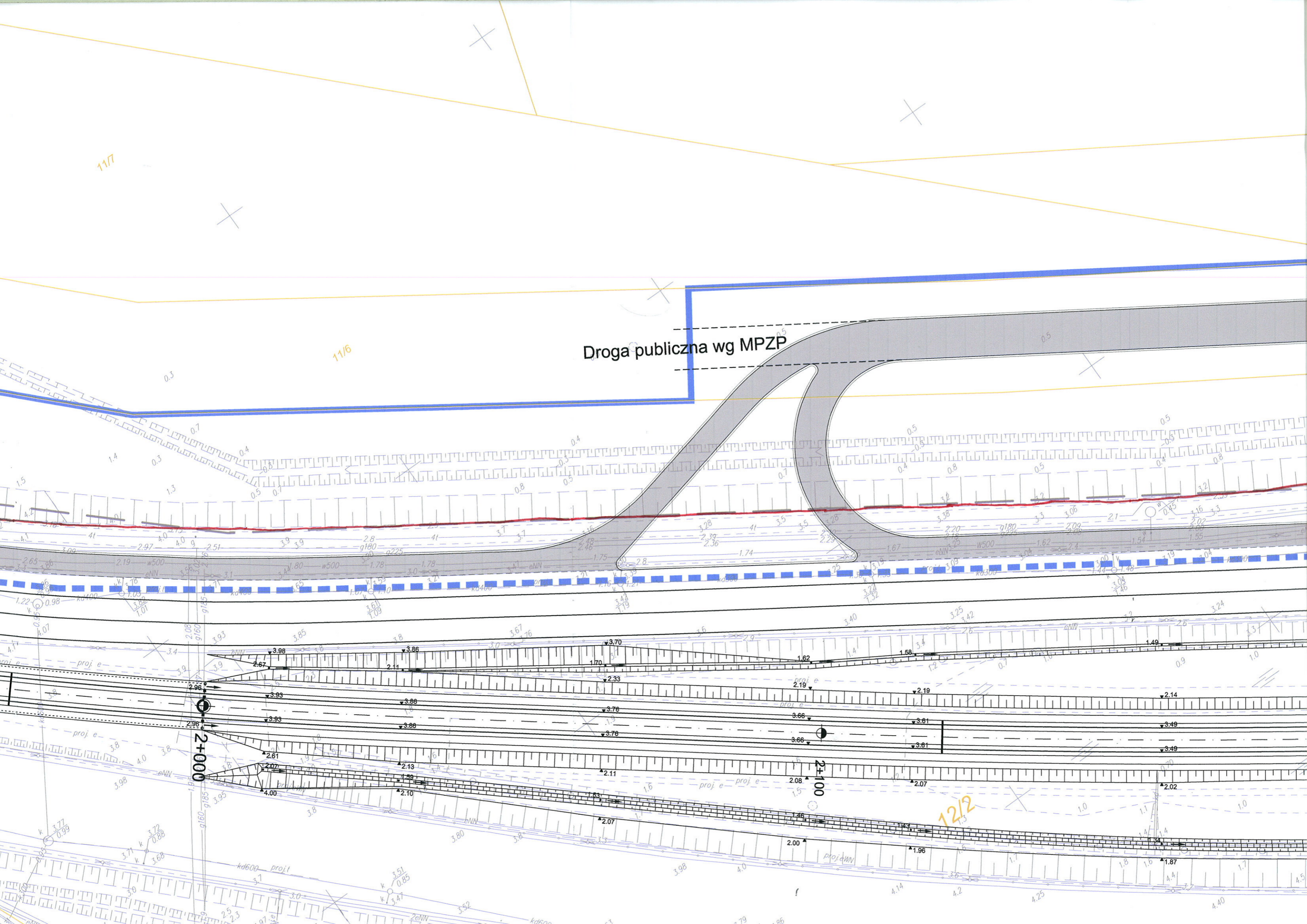


Droga publiczna wg MPZP



OGÓŁEM:  
413+5 miejsc

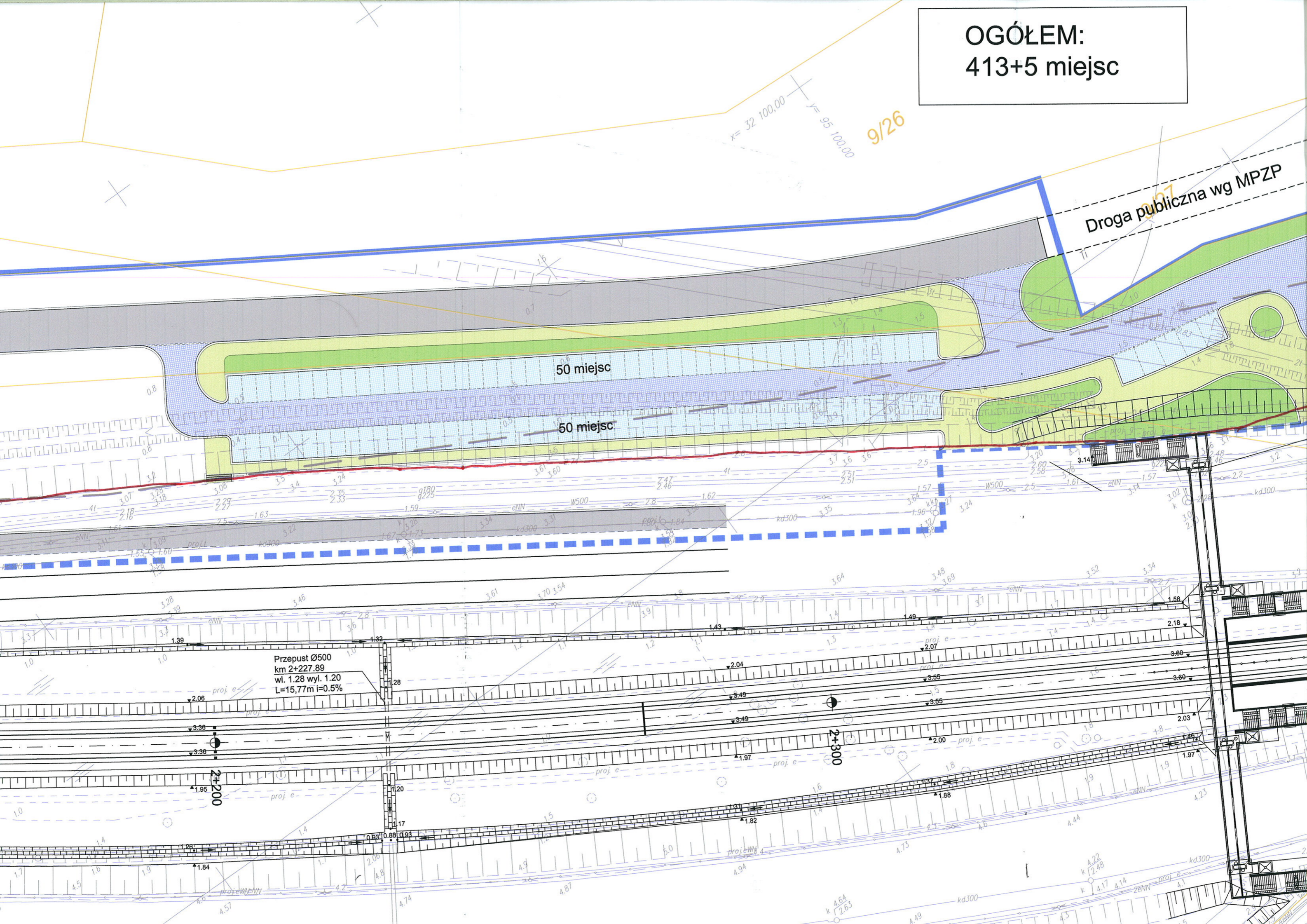
$k=32\ 100,00$   $r=95\ 100,00$   
9/26

Droga publiczna wg MPZP

50 miejsc

50 miejsc

Przepust Ø500  
km 2+227.89  
wl. 1.28 wyl. 1.20  
L=15,77m i=0.5%



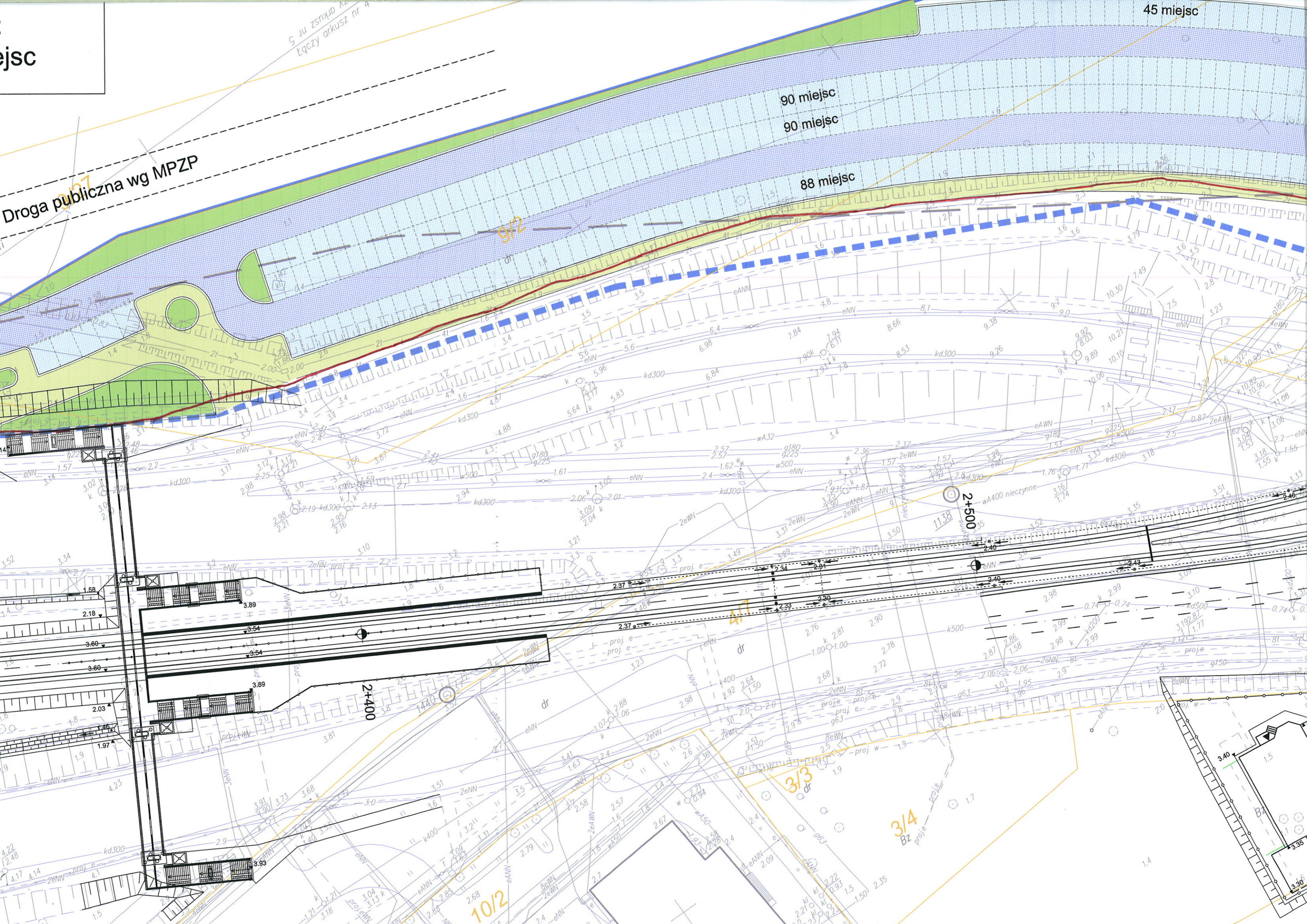
ejsc

45 miejsc

Droga publiczna wg MPZP

90 miejsc  
90 miejsc

88 miejsc



5 w zsmkio  
Łączy arkusz nr 4

9/2

2+500  
1138

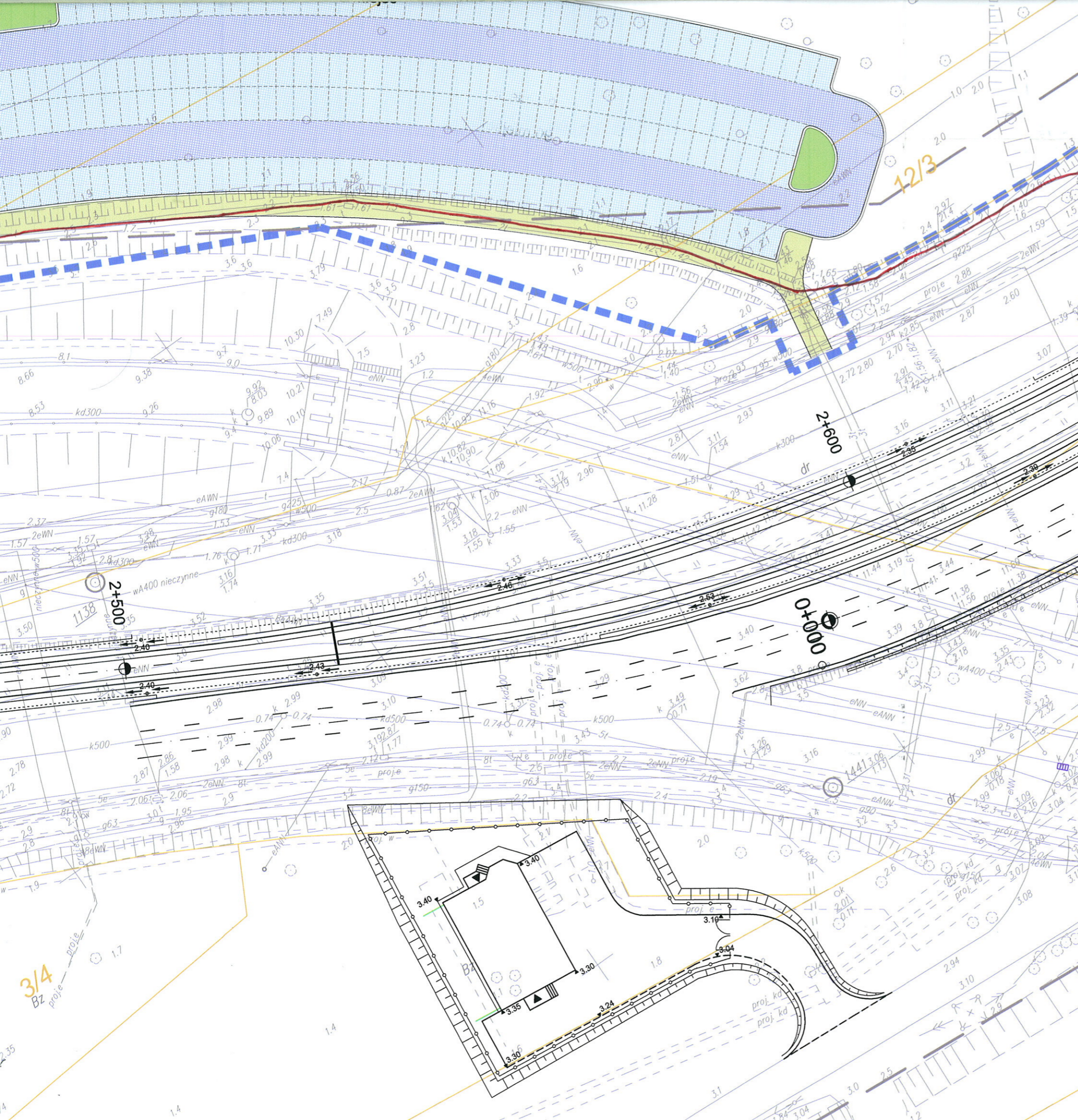
2+400

4/1



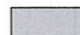



3/3

3/4  
Bz  
proj

10/2



**LEGENDA:**

-  Linia rozgraniczająca ulicy
-  Zakres inwestycji
-  Jeźdnia o nawierzchni bitumicznej
-  Jeźdnia z kostki kamiennej
-  Stanowiska postojowe z kostki kamiennej
-  Ciągi piesze z kostki betonowej

*Kanalizacja teletechniczna  
UM Szczecin, Policja*

Projektant:	Pracownia Projektowa Maciej Sochanowski ul. św. Ducha 5b/10, 70-205 Szczecin tel. 0601 95 367, tel/fax 91 818 09 28 email: macieksochanowski@gmail.com
Investor:	Gmina Miasto Szczecin Zarząd Dróg i Transportu Miejskiego ul. Klonowica 5, 71-241 Szczecin
Temat:	<b>Budowa parking Park &amp; Ride przy przystanku SST "Lotnisko"</b>